

# T2plus

Широкий диапазон FOV 15×15  
и режим сверхнизкой дозы

- 6 вариантов FOV и 4 режима сканирования для оптимизации процесса диагностики
- Низкая доза облучения и быстрое сканирование (10 секунд) для простой и безопасной визуализации
- Программное обеспечение One3 для эффективной 3D-диагностики с применением алгоритмов ИИ



**OSSTEM**<sup>®</sup>  
IMPLANT

## Широкий диапазон FOV

- Выбор размера и локализации поля сканирования с учетом диагностических потребностей



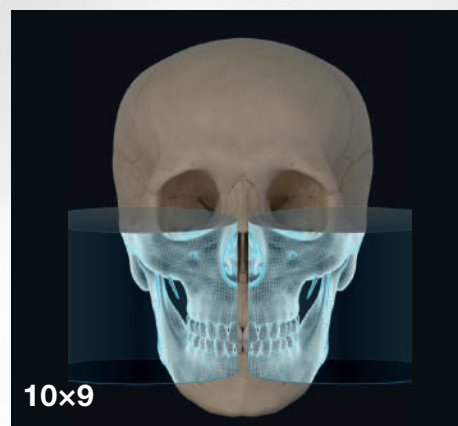
5x5

Моляры справа



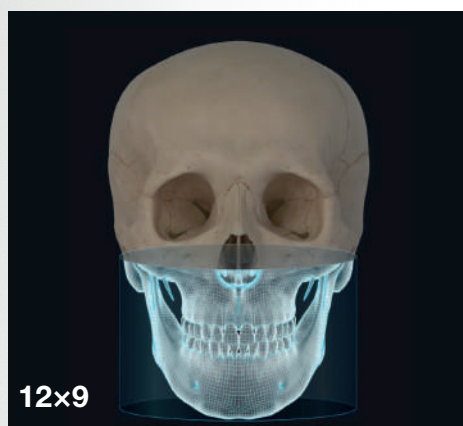
8x9

Обе челюсти слева



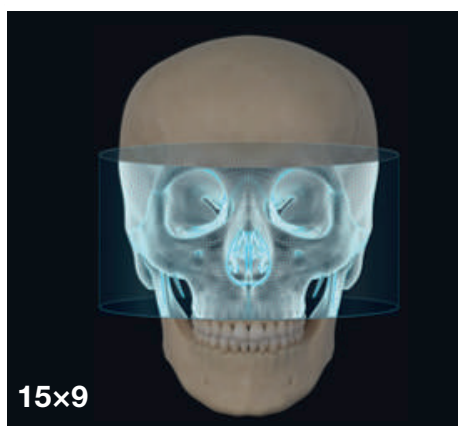
10x9

Слева-справа



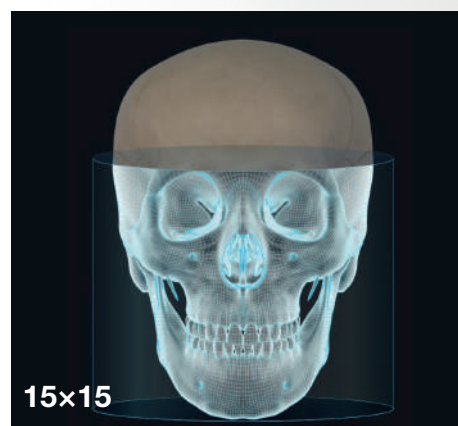
12x9

Обе челюсти



15x9

Синус

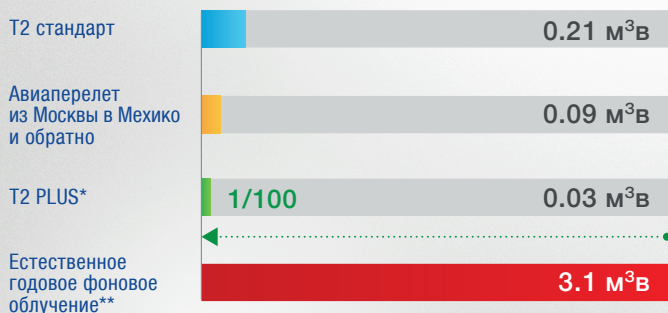


15x15

Лицо

## Сверхнизкая доза облучения

- Всего сотая доля годовой дозы естественного облучения

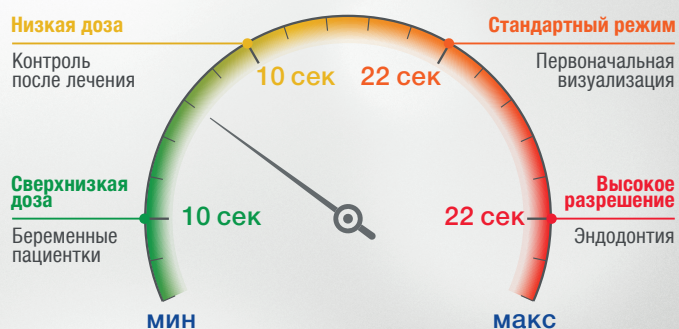


\* Режим сверхнизкой дозы T2 Plus 5x5

\*\* Национальный совет США по радиационной защите и измерениям

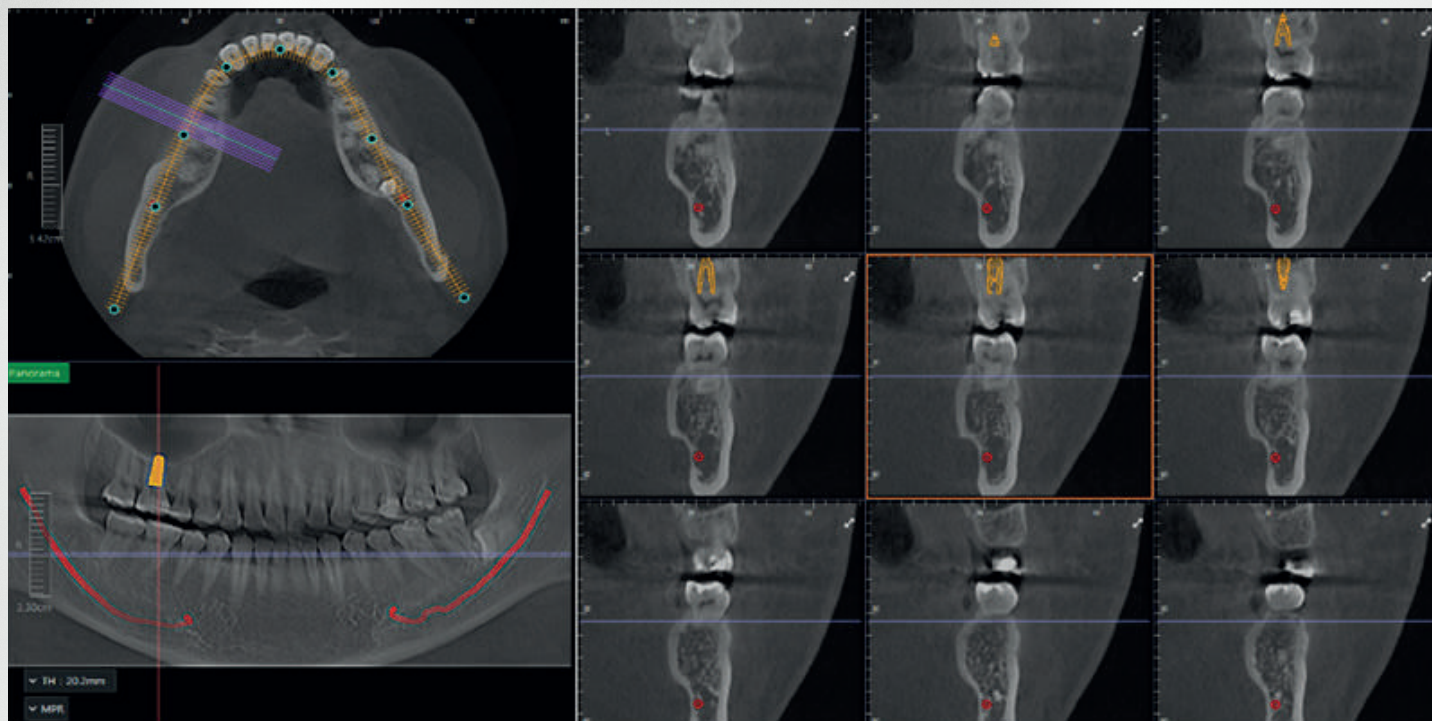
## 4 режима сканирования

- Оптимальное время сканирования, минимальное облучение в зависимости от диагностической задачи



## ИИ-алгоритмы в One3

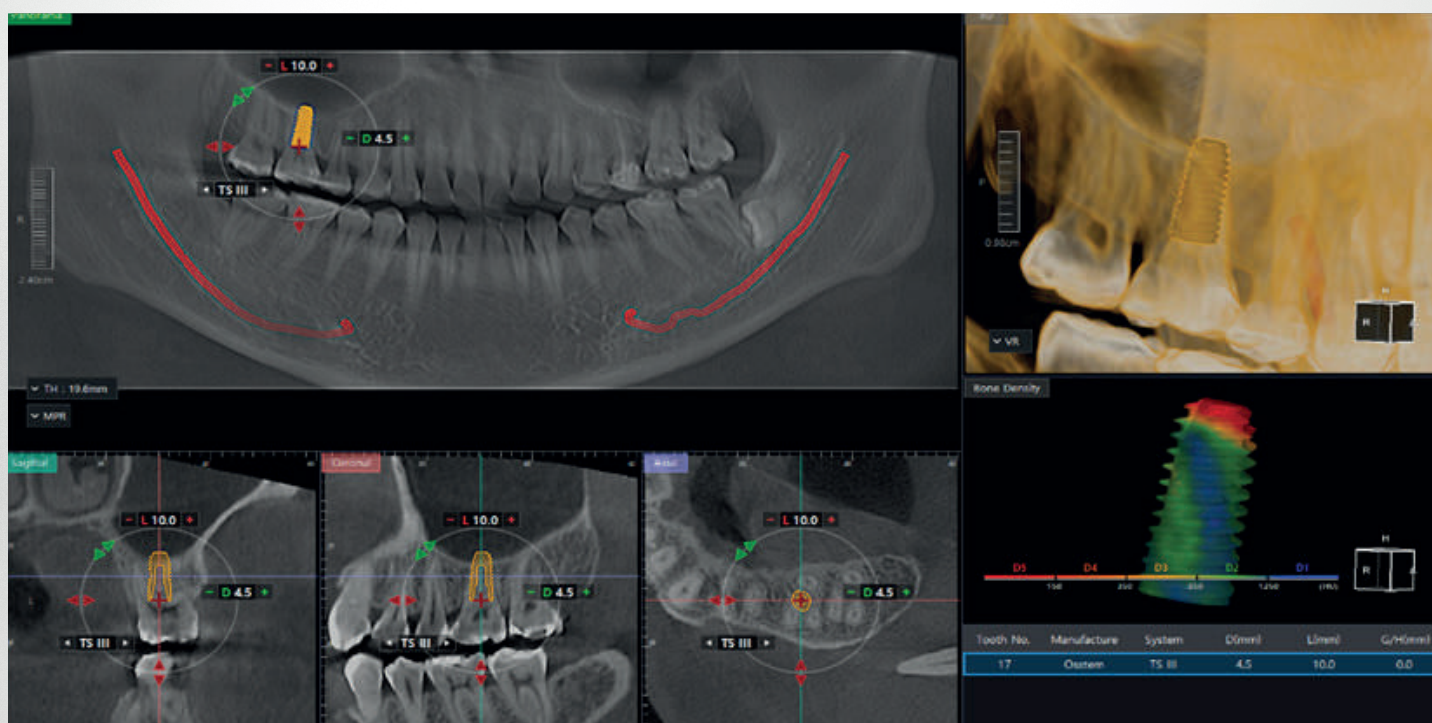
- Удобная и точная диагностика одним щелчком мыши.  
Автоматизированное построение зубной дуги и нижнечелюстного нерва.



One3 1.3 – ИИ-алгоритмы для автоматизированного построения зубной дуги и нервов

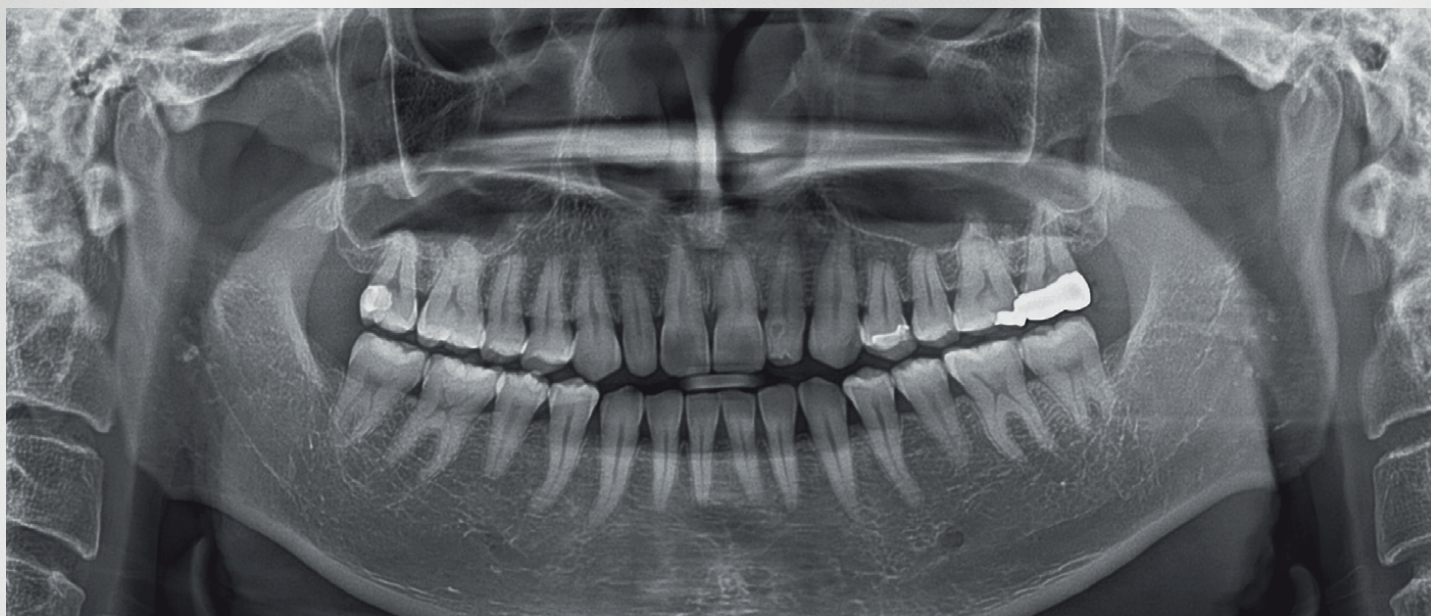
## Моделирование установки имплантата в One3

- Позиционирование имплантата на панорамной рентгенограмме для облегчения 3D-диагностики, в первую очередь для начинающих пользователей КТ

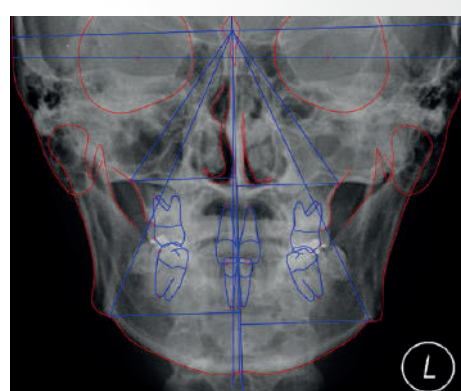
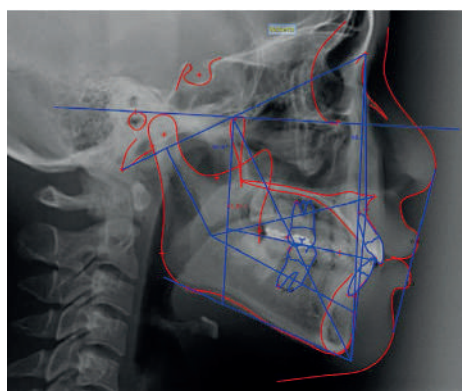


One3-1.3 моделирование установки имплантата

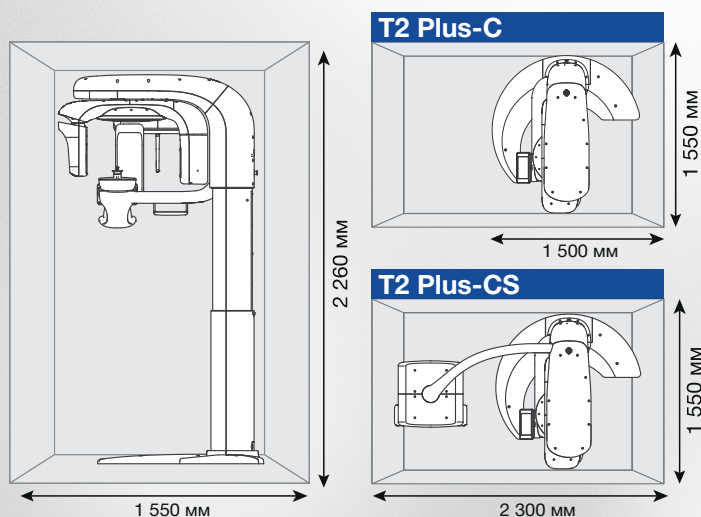
## ОПТГ



## Цефалометрия



## Технические характеристики



<b>FOV</b>	<b>Базовый</b>	5×5, 8×9, 10×9, 12×9, 15×9	
	<b>Сшитие</b>	15×15	
<b>Размер вокселя</b>	0.05 – 0.2 мм		
<b>Время реконструкции</b>	20 сек – (0.2 мм стандарт)		
<b>Время сканирования (сек)</b>	<b>КТ</b>	<b>ОПТГ</b>	<b>Цефалометрия</b>
	10 с / 22 с	10 с / 16 с	4 с / 9 с